



LANCEMENT

CONFÉRENCE DE PRESSE



04-04-2017



LE PROJET



Partenariat visant à créer de nouveaux services numériques grâce aux données géographiques du (et sur) le Grand Genève

Porté par l'**Université de Genève**, l'**ARC Syndicat mixte**



**UNIVERSITÉ
DE GENÈVE**



Soutenu par **Interreg V France-Suisse** et de nombreux **partenaires** techniques et financiers

Interreg
France - Suisse





MOTIVATIONS

Constat – géodonnées Grand Genève disponibles en open data

Potentiel d'innovation – services innovants basés sur les géodonnées

Freins – difficultés techniques, juridiques, métiers pour développer des services numériques grâce à ces données

Opportunité – soutenir des projets numériques innovants dans un cadre transfrontalier

=> Géofab du Grand Genève





HISTORIQUE

- Août 2015 – premières idées
- Janvier 2016 – demande de financement Interreg (écriture)
- Avril 2016 – dépôt pré-projet
- 21 juillet 2016 – soumission de la demande de financement
- 03 novembre 2016 – réponse positive d'Interreg
- Janvier –Mars 2017 – mise en place de la communication et du premier appel
- 24 mars 2017 – Kick off avec le Comité Elargi et Comité de Sélection
- 4 avril 2017 – Inauguration et lancement du premier appel



OBJECTIFS DE GEOFAB



Développer l'utilisation de géodonnées transfrontalières suisses et françaises



par des entreprises existantes, des créateurs d'entreprises, ou des organisations publiques.



Favoriser une collaboration transfrontalière en matière d'accès aux données du territoire, de création de données complémentaires et enrichies, et en créant un réseau d'experts pour accompagner les porteurs de projet





OBJECTIFS DE GEO FAB



Créer de la valeur ajoutée, des activités économiques et de l'emploi au travers de solutions numériques innovantes



Dans de nombreux domaines



Faire en sorte que cette nouvelle valeur ajoutée soit source de développement économique, de développement social et favorisant la transition énergétique sur le Grand Genève

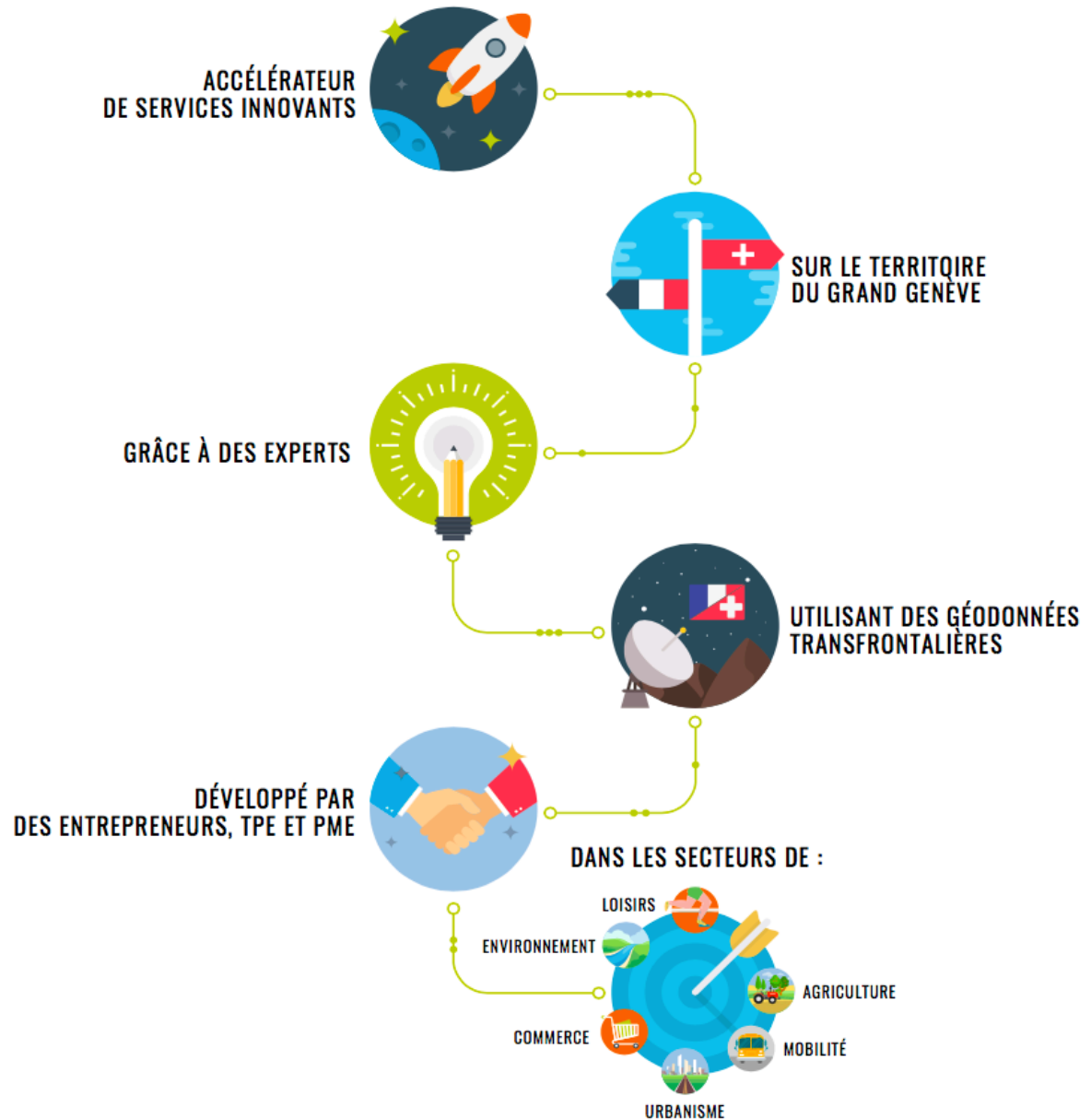




L'INITIATIVE



GÉOFAB : LE CONCEPT





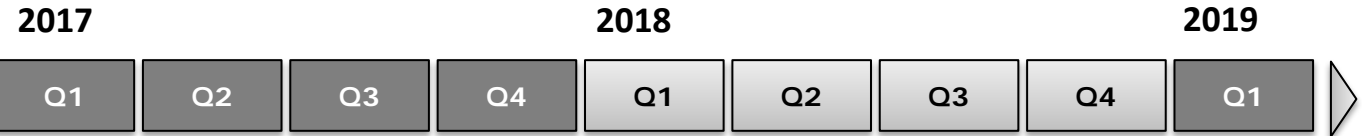
GÉOFAB : DÉROULEMENT



1. Appel à projets
2. Sélection par un jury
3. Attribution de journées d'expertise
 - 2 meilleurs -> 20 jours d'expertise
 - 4 suivants -> 5 jours d'expertise
4. Attribution des experts et “accord de coopération” entre les parties
5. Mise à disposition gratuite des géodonnées pour 2 ans
6. Accélération du développement du service avec l'aide des experts



4 APPELS À PROJETS



Appel 1

4 Avril au
4 Juin :
candidature

Août :
sélection

Appel 2

Sept à Nov:
candidature

Décembre :
sélection

Appel 3

Fév à Avril:
candidature

Mai:
sélection

Appel 4

Sept à Nov:
candidature

Décembre :
sélection



LES CANDIDATS



Qui

- Entrepreneur en devenir, start-up, TPE, PME, consortium, académique
- Pas forcément installé sur le territoire, mais doit développer l'économie GG

Quel service

- Développement d'un service pérenne dans les 9 à 18 mois
- Utilisation des géodonnées des partenaires au minimum
- Lancement sur un marché local et expansion transfrontalière possible
- Service avec des chances de succès
(équipe, modèle d'affaire, besoin client, financement, expertise nécessaire, accès aux données complémentaires, état du projet et échéancier)

Inscription

- Inscription en ligne www.geofab-grandgeneve.org
- Dossier à remplir d'une dizaine de pages
- Description des besoins d'expertise pour 5 + 15 jours



THÉMATIQUES DES PROJETS

- ✓ Transition énergétique (production et consommation)
- ✓ Mobilité et Transport (public et privé)
- ✓ Tourisme, Loisir, Culture et Patrimoine
- ✓ Bâtiment (urbanisme, construction, gestion)
- ✓ Sécurité civile (personne et chose)
- ✓ Qualité de vie (sport, bien-être, santé)
- ✓ Agriculture (efficacité, demande des consommateurs et vitalité des zones agricoles)
- ✓ Environnement (sauvegarde des ressources naturelles et durabilité)
- ✓ Formation
- ✓ Commerce (géomarketing)



LES EXPERTS



Experts maîtrisant des marchés et leurs problèmes spécifiques

Champs d'application

Infrastructure

Management

Experts maîtrisant les activités de gouvernance, de stratégie, structuration de l'entreprise, du modèle d'affaires, des ressources financières et humaines, et de propriété intellectuelle

Développement numérique

Prototypage ou industrialisation du produit au niveau interface, géomatique ou informatique





LES MEMBRES DU JURY



Pierre Mirlesse
Président du comité



Michaël Chopard



David Gal-Régnier



Emanuele Gennai



Jean Tritenne



Antonio Gambardella



Chef d'entreprise en cours de recrutement

Laurent Niggeler



François Perrussel-Morin



Pascal Oehrli



Lionel Pelud



Giovanna di Marzo Serugendo





LE CALENDRIER



1. L'intéressé s'inscrit sur www.geofab-grandgeneve.org.
2. Le candidat dépose son dossier jusqu'au 4 juin :
 - a. Description du projet
 - b. Besoin d'expertise : 5 jours prioritaires + 15 jours secondaires
 - c. Données utilisées
3. L'administration Géofab valide les dossiers.
4. Chaque juré évalue les dossiers (12 juin – 3 juillet).
5. Le jury discute des évaluations et sélectionne les candidats (début juillet).
6. Audition des meilleurs projets pour la nomination des lauréats (fin août)
7. L'attribution des experts est effectuée et "accord de coopération" entre les parties (août).
8. Lors du lancement du 2^{ème} appel (septembre), les lauréats du 1^{er} seront annoncés.

Les fournisseurs :



Schweizerische Eidgenossenschaft
Confédération suisse
Confederazione Svizzera
Confederaziun svizra

Bundesamt für Landestopografie swisstopo
Office fédéral de topographie swisstopo
Ufficio federale di topografia swisstopo
Uffizi federal da topografia swisstopo



INSTITUT NATIONAL
DE L'INFORMATION
GÉOGRAPHIQUE
ET FORESTIÈRE



Association pour le
Système d'Information
du Territoire Vaudois

Et d'autres...



Orthophotos



Cartes



Adresses

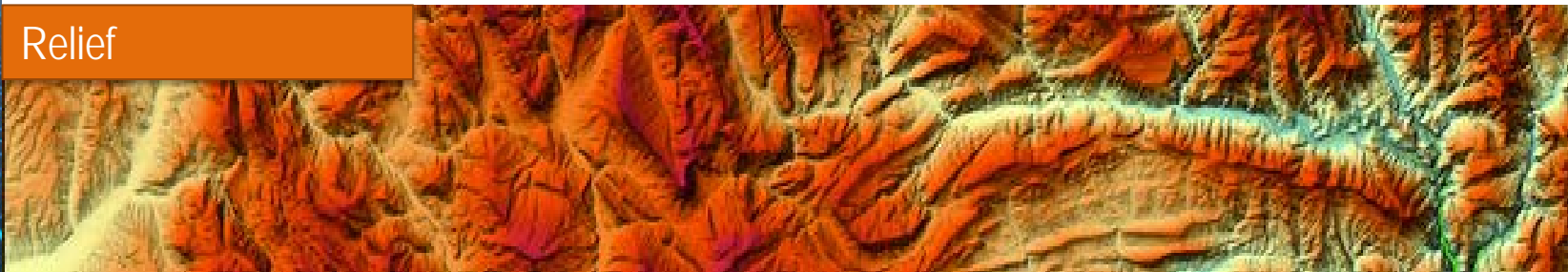


Parcelles, bâtiments





Relief



Forêts



Irradiation solaire



Maquette 3D numérique





Les sites cartographiques pour les visualiser :

SITG | LE TERRITOIRE GENEVOIS À LA CARTE

Carte ▼ Thèmes ▼ Outils ▼

Rechercher un lieu ou des données

Données

- Agglomération
 - Projet d'agglomération
 - Découpages administratifs et statistiques
 - Données statistiques
 - Planification
 - Utilisation du sol
 - Mobilité
 - Paysage
 - Nature
 - Environnement
 - Référentiel transfrontalier à grande échelle (RTGE)
 - Atlas historique régional
- Agglomération - Fonds de plan
- Photographies aériennes
- Plan SITG - Couleur

JURA

Le Léman

SUISSE FRANCE

Parc Naturel Régional du Haut Jura

Pointe des Brasses

Chêne du Bargy

Les catalogues de données pour les comprendre :

ASITVD.ch Support Tarifs & Conditions Ouvrir un compte

Chercher ▾ plans et géodonnées Partager ▾ vos géodonnées S'informer ▾ et se rencontrer L'association ▾ et ses membres

Mon panier (0) Connexion

Chercher Où **Rechercher**

asitvd.ch
propose un catalogue
pour tous les utilisateurs et producteurs
de géodonnées sur le territoire vaudois.

L'asitvd.ch vous propose

380 Un catalogue sur le territoire vaudois 380 géodonnées sont décrites dans le catalogue de l'ASIT VD Voir le catalogue	53 Une plateforme pour partager ses géodonnées 53 organisations référencent et diffusent leurs géodonnées Comment ça marche ?	357 Une association qui informe et rassemble 357 membres de l'association soutiennent ses activités Rôle de l'association
---	--	--

Les webservice géographiques pour les obtenir :



Schweizerische Eidgenossenschaft
Confédération suisse
Confederazione Svizzera
Confederaziun svizra

Office fédéral de topographie
swisstopo
Boutique en ligne swisstopo

Produits et applications	Services	Cartes et données en ligne	Connaissances et faits	swisstopo
--------------------------	----------	----------------------------	------------------------	-----------

← Géoservices

swisstopo Géoservices

[swisstopo geoservices WMS](#)

swisstopo web access WMTS

swisstopo geoservices WMS

Grâce aux géoservices WMS de swisstopo, l'intégration des cartes nationales, vues aériennes et autres géodonnées de swisstopo dans votre système d'information géographique (SIG) devient un jeu d'enfant

IGN *l'information grandeur nature*
INSTITUT NATIONAL DE L'INFORMATION GÉOGRAPHIQUE ET FORESTIÈRE

L'ESPACE PROFESSIONNEL

MON ESPACE » S'inscrire »
MON PANIER » 0 article(s)

GÉOSERVICES EXPERTISES DONNÉES SECTEURS D'ACTIVITÉS SUPPORT & CONTACTS DOSSIERS & ACTUALITÉS TÉMOIGNAGES

RECHERCHE

ACCUEIL / GÉOSERVICES

GÉOSERVICES

Les ressources >>

Services de consultation et sélection

Services de calcul et recherche

Mise en œuvre des ressources

Les applications >>

Les développements à façon >>

Les ressources

Les ressources sont des flux de données et des services bruts issus de l'infrastructure du Géoportail. Elles permettent la consultation de données images, la sélection de données vecteurs et l'utilisation de services de géocodage ou de services de calculs ou traitements avancés. Leur mise en œuvre peut être adaptée suivant les besoins.

SERVICES DE CONSULTATION ET DE SÉLECTION >>

VISUALISER LES FLUX DE DONNÉES, RÉCUPÉRER DES DONNÉES ET DES INFORMATIONS DE COUCHES

Conçus pour des besoins SIG ou des applications web, l'IGN a développé deux formes de services paramétrables qui vous offrent la possibilité de visualiser des flux de données sous forme d'images.

Conditions d'utilisation

Les données en Open data sont disponibles en libre-accès.

Dans le contexte du Géofab, les lauréats se verront attribuer un accès gracieux aux données souhaitées.

Ce service sera disponible exclusivement dans le cadre du projet sélectionné et pour la phase de développement et de lancement de leur produit mais pour une durée maximum de deux ans.



REMERCIEMENTS AUX PARTENAIRES



**UNIVERSITÉ
DE GENÈVE**

CENTRE UNIVERSITAIRE
D'INFORMATIQUE



REPUBLIQUE
ET CANTON
DE GENÈVE



Schweizerische Eidgenossenschaft
Confédération suisse
Confederazione Svizzera
Confederaziun svizra

Bundesamt für Landestopografie swisstopo
Office fédéral de topographie swisstopo
Ufficio federale di topografia swisstopo
Uffizi federal da topografia swisstopo



Fédération des
Entreprises
Romandes
Genève

Et l'ensemble des membres du comité élargi,
de sélection et le soutien technique de



OBJECTIFS DE GEOFAB POUR LE GRAND GENÈVE



Favoriser une **collaboration transfrontalière** en matière d'accès aux données du territoire, de création de données complémentaires et enrichies, de création d'applications et de services numériques par des acteurs tiers utilisant ces données.

Pas de frontière pour la géodonnée !

Contribuer à la **qualité de vie** du Grand Genève, créer de l'emploi, grâce aux solutions numériques, faciliter l'accès à des solutions numériques dans de nombreux domaines comme la santé, le sport, les transports en commun...





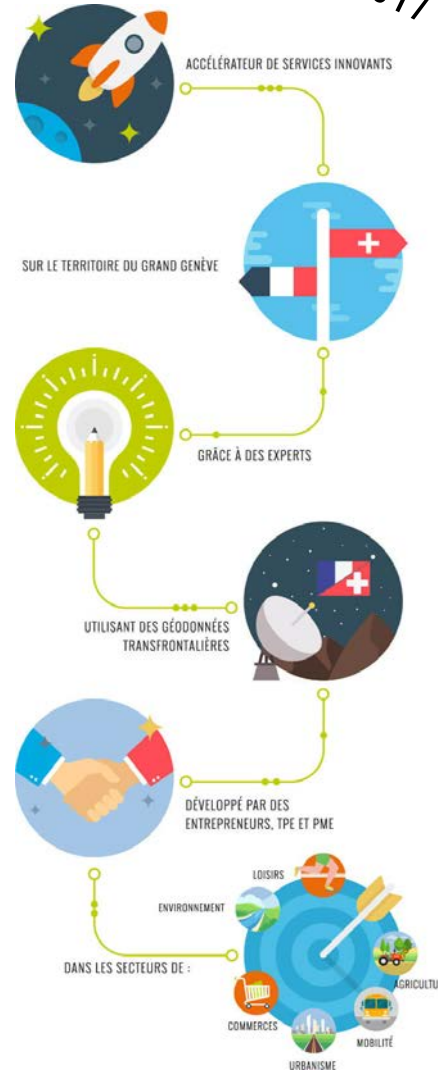
LANCEMENT OFFICIEL



PROPOSEZ UN PROJET
JUSQU'AU 4 JUIN 2017



ET BÉNÉFICIEZ JUSQU'À
20 JOURS DE SOUTIEN





MERCI



www.geofab-grandgeneve.org

Pour toutes questions, n'hésitez pas à contacter:

contact@geofab-grandgeneve.org

Alexandre Coquoz

+41 78 830 20 60